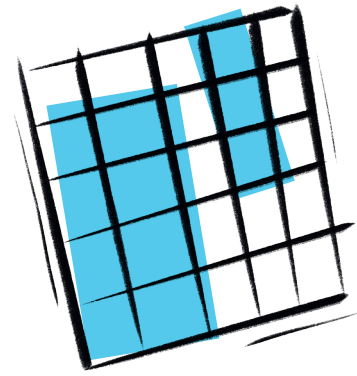




Mäss-organisator

#Einzelaufgabe #Puzzle



Einführung

Es ist nicht ganz einfach, alle Essstände und Bahnen auf den verschiedenen Plätzen der Herbstmesse unterzubringen. Eine knifflige Aufgabe. Aber wir schaffen das!

Aufgabe

Wir erhalten die Grundrisse der verschiedenen Plätze der Herbstmesse. Unsere Aufgabe ist es nun, Bahnen und Essstände in unterschiedlichen Formen so anzuordnen, dass alle Platz finden.

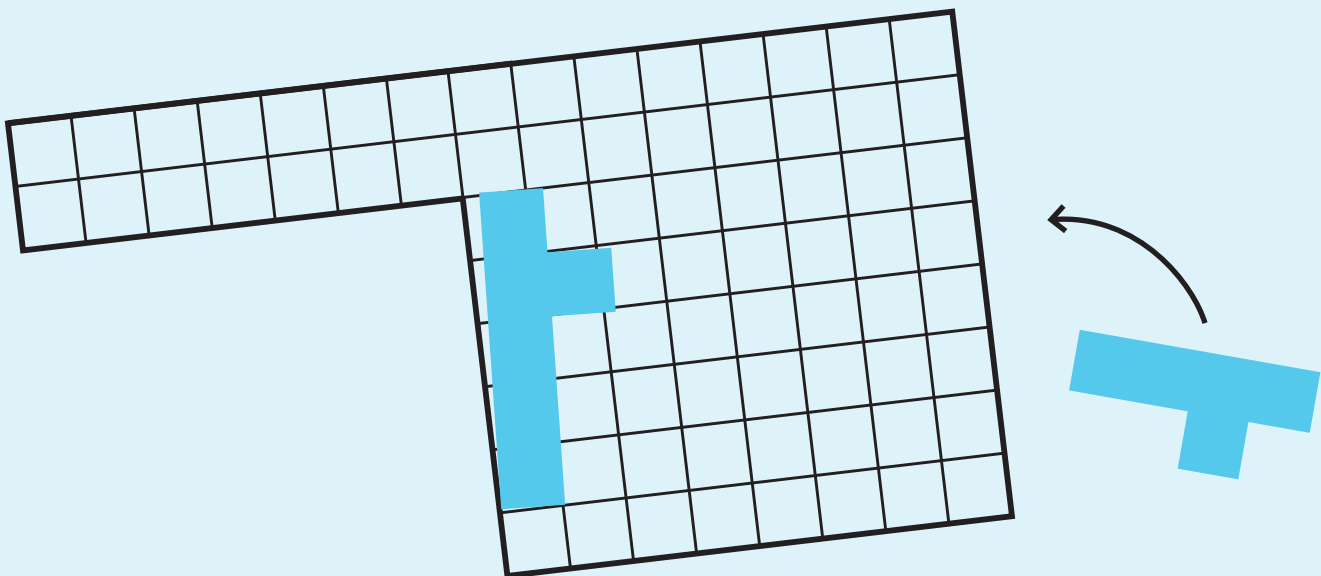
Geräte und Materialien

- Schere

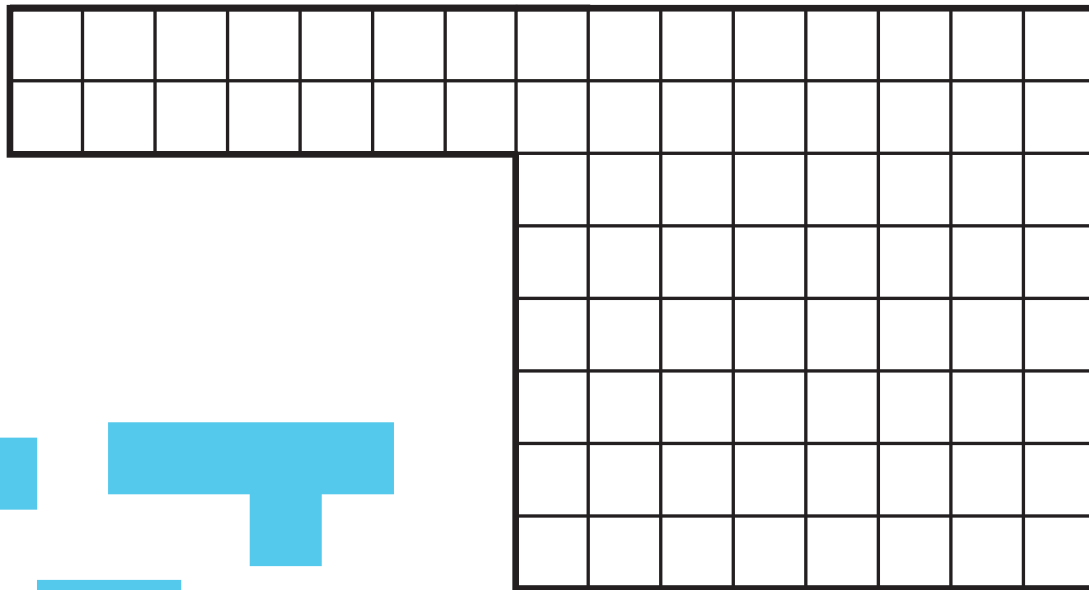
Verknüpfte Aufgaben

- 1.3 Hier findet die Herbstmesse statt

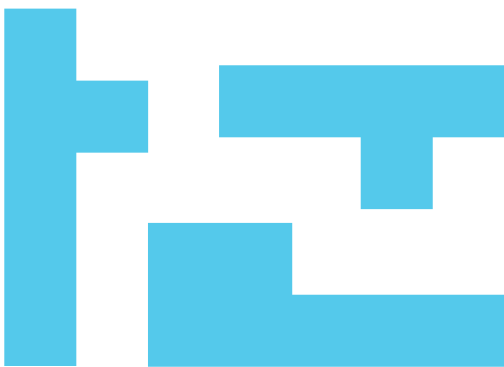
Aufgabenbeispiel



Grundriss Petersplatz



Petersgraben



Grundriss Messeplatz

